

Från

Brf Ingenjören 3
Framnälsbacken 28
171 66 Solna

ingenjoren3@gmail.com

Till

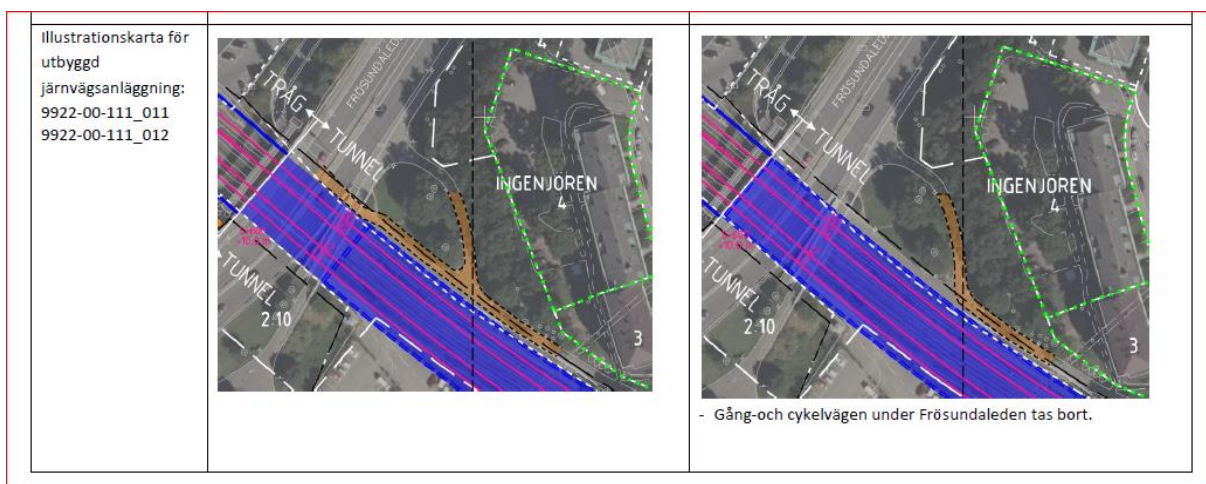
Trafikverket
TRV 2015/87751
Projekt Mäljarbanan

investeringsprojekt@trafikverket.se

Synpunkter från Brf Ingenjören 3 på Trafikverkets omarbetade granskningshandling Järnvägsplan för Mäljarbanan, Huvudsta-Duvbo

Föreningen inkom med synpunkter i granskning av samma järnvägsplan maj 2020. Föreningen vidhåller de synpunkter som lämnats in tidigare. Därtill framför vi följande;

- Föreningen har inte fått det efterfrågade materialet tillsänt, materialet efterfrågas fortfarande
- Föreningen har inte blivit kontaktad av ansvariga för att diskutera lämpliga skyddsåtgärder i bygg- och driftskedet, kontakt önskas fortfarande
- Föreningens synpunkter på att inte ta bort passagen under Frösundaleden för gång- och cykel har inte beaktats i det nya förslaget. Trafikverket hänvisar till den kommunala planprocessen och att passagen enligt planens utformning inte behövs enligt kommunen. Föreningen kan informera om att i den detaljplan som varit ute på samråd våren 2021 för området saknar lösning på gång- och cykelpassage vid Frösundaleden.



Tidigare inlämnade skrivningar som i sak beskriver passagen under Frösundaleden redovisas nedan och kvarstår som synpunkter.

Utdrag från föreningens tidigare inlämnade skrivning Järnvägsplan (daterad 2020-05-22)

"Mellan fastigheterna och Mälarbanan går det idag en gång- och cykelväg. GC-vägen ansluter i norr mot Solna Business Park. GC-vägen med passage under Frösundaleden, fyller en mycket viktig funktion, med hänsyn till att minska barriäreffekter av den hårt trafikerad Frösundaleden. GC-vägen dragnings under Frösundaleden är mycket viktig för att förhindra t ex spring över vägen till busshållplatsen Solnahallen och för att nå den nya södra in- och utgången till station Sundbybergs. Föreningen kan inte se att Trafikverket löst denna fråga i järnvägsplanen och vill därför att järnvägsplanen kompletteras med en lösning som inte försämrar förutsättningarna för gående och cyklist att ta sig mellan Solna Business Park och Skytteholm. "

Utdrag från föreningens tidigare inlämnade skrivning Detaljplan (BND 2019:175)

*"De boende i föreningen tar sig idag från fastigheterna på Framnäsbacken via gång- och cykelväg mot Sundbyberg via det **regionala cykelstråket** som passerar under Frösundaleden. De når på så sätt snabbt tvärbanan (Solna Business park), Sundbybergs station och busshållplats Solnahallen. Planförslaget redovisar att den väl utnyttjade passagen under Frösundaleden omöjliggörs. Föreningen är mycket kritisk till att möjligheterna att ta sig till viktiga accesspunkter för kollektivtrafik försämrats. Gångsträckan till busshållplatsen Solnahallen (mot Brommaplan) förlängs från 290 m till 540 m och därtill kommer det att ta betydligt längre tid eftersom man måste ta sig över Frösundaleden vid Ankdammsgatan som är högt trafikerad och signalreglerad. Accessen till tvärbanan och Sundbybergs station (befintlig) påverkas på samma sätt.*

Det borde ligga i stadens intresse att prioritera god tillgänglighet för gång och cykel inom planområdet och till såväl befintliga som planerade accesspunkter för kollektivtrafik. Föreningen kan konstatera att gångsträckan från fastigheterna Ingenjören 3 och 4 via det regionala cykelstråket och Svetsarvägen, så som det ser ut idag, är ca 800 m till den nya stationen i Solna Business park.

Planförslaget redovisar emellertid att gångsträckan till den nya stationen skulle bli ca 1200 m (cerise linje i planbeskrivningen s 46). Den i planförslaget redovisade sträckan går delvis över fastigheter som trafikeras av tunga fordon, ljusreglerad signal vid Ankdammsgatan och en oreglerad korsning över Smidesvägen. Det finns inte idag någon utmärkt egen gång- och cykelväg längs cerise linje.

Föreningen ser positivt på att planen ska tillse att nyttan av järnvägen för boende m.fl. ska öka genom högre kapacitet och fler stationer, och att dess barriärverkan ska minska genom att den byggs in i stadsmiljön. I denna ambition är det emellertid centralt att inte samtidigt försämrats tillgängligheten och skapa omvägar för gång och cykeltrafik eftersom syftet då delvis går förlorat. Föreningen uppmanar staden att omarbete planförslaget så att det tillser att tillgängligheten till befintliga accesspunkter och den nya Stationen Solna Business park bibehålls eller förbättras. Vidare anser föreningen att staden bör beakta att GC-sträckorna måste utformas trafiksäkert även för barn.

Föreningen antar att man vid framtagande av planförslaget föreställt sig att de boende ska ta sig till den nya pendeltågsstationen Huvudsta. Att bara tillse access för pendeltåg för en station som det inte

finns trafikeringsbeslut på är inte tillräckligt. Staden måste tillse att man såväl i byggskedet liksom efter färdigställande har effektiva och trafiksäkra accessvägar till alla de trafikslag som idag nås via passagen under Frösundaleden.”

Sammantaget

Trafikverket har ett ansvar att säkerställa att tillgängligheten till järnvägsanläggningen blir god. I denna ambition är det emellertid centralt att inte samtidigt försämra tillgängligheten och skapa omvägar för gång och cykeltrafik eftersom syftet med planen då delvis går förlorat. Trafikverkets vision är att *Alla ska komma fram smidigt, grönt och tryggt*. Det kan därför inte enbart åläggas till kommunen att planera för säkra och effektiva vägar för gående och cyklister.

Föreningen motsätter sig försämring av gång- och cykelvägar inom planförslaget och i synnerhet att passagen under Frösundaleden tas bort. Planförslaget bör omarbetas och tillse att tillgänglighet bibehålls eller förbättras för gående och cyklister med målpunkt stationen Sundbyberg. Det är av stor vikt att planläggaren också beaktar barnperspektivet och klimatperspektivet.

Föreningen önskar en kontakt med ansvariga inom Trafikverket för en fortsatt dialog i denna fråga men också i frågor som rör skyddsåtgärder.

Katarina Tiväng

Ordförande Brf Ingenjören 3

Tomas Petterson

Ledamot Brf Ingenjören 3